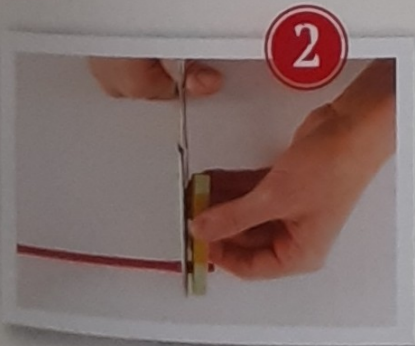


# Rennautos

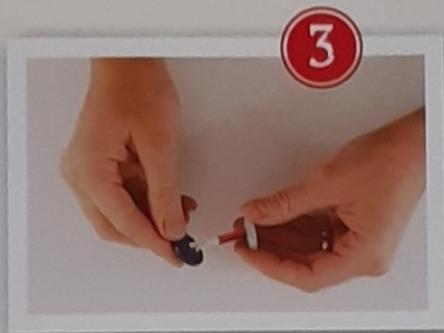
## Das brauchst du

- Holzwäscheklammer
- Acrylfarbe oder Masking Tape
- Strohalm
- plastikummantelter Draht (liegt z. B. Gefrierbeuteln bei)
- 4 gleichgroße Knöpfe

**1** Start ... Bemale die Wäscheklammer mit Acrylfarbe oder beklebe sie mit Masking Tape.



Klemme den Strohalm in die Wäscheklammer und schneide ihn mit ca. 2 mm Abstand ab. Dann schneidest du ein zweites gleich großes Strohalmstück ab.



Den Draht fädelst du durch zwei Löcher eines Knopfes und schiebst das Strohalmstück über beide Drahtenden.

**4** Schiebe die Drahtenden jeweils durch die Löcher des zweiten Knopfes und verzwirbele den Draht. Dann schneidest du den Überstand ab und fertigst das zweite Radpaar an.



Das Strohalmstück des einen Radpaares in die Aussparung der Wäscheklammer legen und das andere Radpaar am Strohalm hinten in die Klammer kleben ... **Ziel.**

