

(Schatz)Kästchen

Material:

weißes Papier

Schere

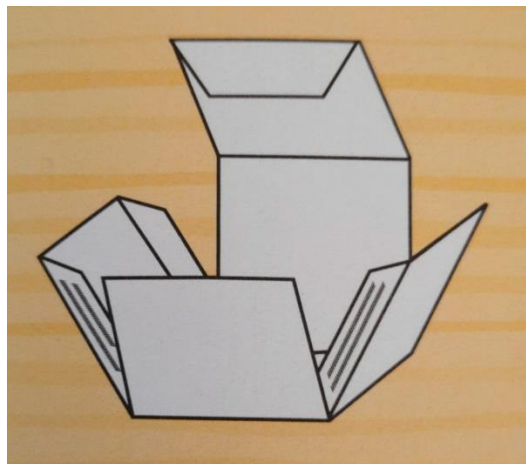
Kleber

Stifte

So geht's:

Drucke das Blatt mit dem Kästchen auf weißem Papier aus. Schneide dein Schatzkästchen aus und male es an, ganz wie du magst!

Nun falte die Box nach innen zusammen, wie auf dem Foto abgebildet. Jetzt klebe die markierten Laschen an den abgegrenzten Innenseiten fest.



Fertig ist dein kleines Schatzkästchen.

nach innen falten

~~klappen~~

kleben

