

# Willkommen in der Kita An der Masch



## Herzlich Willkommen in der \_\_\_\_\_ Gruppe

In unserer liebevoll gestalteten Gruppe begleiten Sie zwei erfahrene Pädagog:innen und i.d.R. eine Auszubildende. Gemeinsam schaffen wir eine vertrauensvolle und fördernde Atmosphäre für Ihr Kind.

Unsere Gruppe bietet Platz für 25 Kinder. Für die Kinder stehen verschiedene spannende Funktionsecken zur Verfügung, wie die Bauecke, die Malecke und weitere kreative Spielbereiche. So kann jedes Kind seine Interessen entdecken und spielerisch seine Fähigkeiten entfalten.

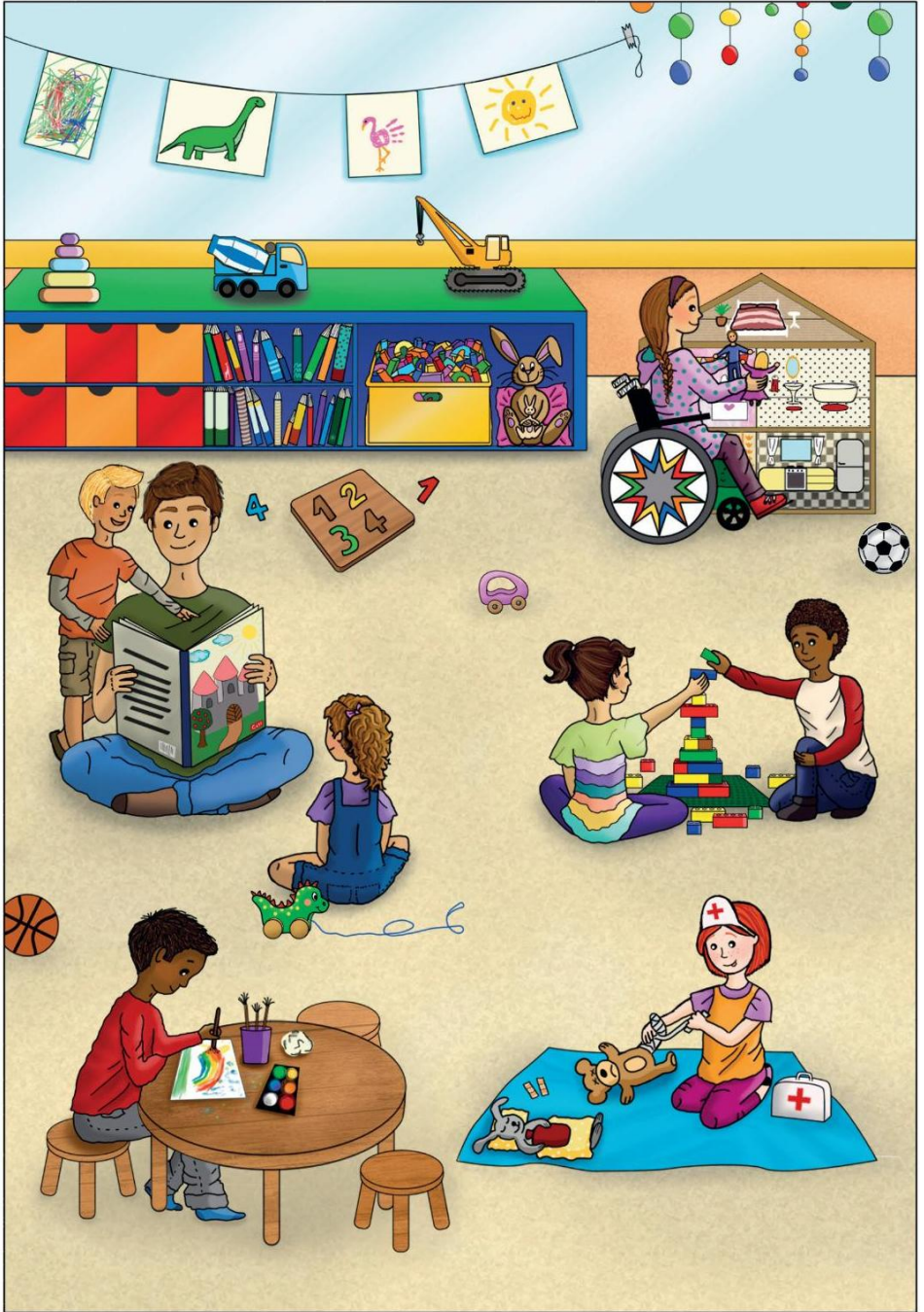
Der Tagesablauf ist durch feste Rituale (siehe Tagesstruktur) geprägt und inhaltlich basierend auf dem Situationsansatz, der Struktur und individuelle Förderung vereint.

Die Vorschularbeit wird sowohl in der Gruppe als auch gruppenübergreifend angeboten, um die Kinder gezielt auf den Übergang in die Schule vorzubereiten.

Einmal wöchentlich gehen wir gemeinsam in der naheliegenden Turnhalle der Grundschule Rathausstraße turnen. Genaue Termine werden Ihnen mitgeteilt.

Besonders wichtig ist uns, dass die Kinder die Möglichkeit haben, auch andere Gruppen zu besuchen, um Freundschaften zu knüpfen und neue Erfahrungen zu sammeln.

*Wir freuen uns darauf, Ihr Kind auf seinem Weg zu begleiten!*



## Unsere Schwerpunkte

Unsere Arbeit basiert auf den **Situationsansatz**. Das bedeutet: Wir greifen die Themen auf, die die Kinder aktuell bewegen – aus ihrem Alltag, ihrer Familie oder durch besondere Erlebnisse. So erleben die Kinder, dass ihre Gedanken und Gefühle ernst genommen werden. Durch selbstbestimmtes Handeln und aktives Mitgestalten lernen sie, Verantwortung zu übernehmen und Lösungen für Alltagssituationen zu finden. Auch Ausflüge und Feste gehören dazu, denn sie bieten den Kindern wichtige Lern- und Gemeinschaftserfahrungen außerhalb des Gruppenraums.

Ein weiterer zentraler Schwerpunkt ist die **vorurteilsbewusste Bildung und Erziehung**. Wir verstehen Vielfalt als Bereicherung. Jedes Kind – unabhängig von Herkunft, Geschlecht, Sprache, Religion oder Familienform – wird bei uns wertschätzend angenommen. Wir begleiten die Kinder darin, sich selbst und andere mit Respekt wahrzunehmen. Gleichzeitig setzen wir uns aktiv gegen Ausgrenzung und Diskriminierung ein. Kinder sollen bei uns erleben, dass alle Menschen gleich wichtig sind – und dass Unterschiede schön und bereichernd sind.

Die vier zentralen Ziele der VBuE sind:

- Jedes Kind in seiner Identität stärken
- Unterschiede wertschätzen und sichtbar machen
- Kritisch mit Vorurteilen umgehen lernen
- Sich gemeinsam gegen Diskriminierung einsetzen

Wir unterstützen die Kinder dabei, sich selbst und andere mit Respekt zu begegnen, Vielfalt als Bereicherung zu erleben und Ungleichbehandlung zu erkennen und zu hinterfragen. So schaffen wir gemeinsam eine Atmosphäre der Offenheit, Sicherheit und Zugehörigkeit.



Quelle: Bundesministerium für Familie, Senioren, Frauen und Jugend

## Unsere Schwerpunkte: Marte Meo

Unser Team hat an einer einjährigen Weiterbildung zur Beobachtungs- und Reflexionsmethode Marte Meo teilgenommen. Seitdem wenden wir diese Methode bewusst im Alltag an, um unsere pädagogische Arbeit mit den Kindern zu reflektieren und stetig zu verbessern.

*Wie funktioniert Marte Meo?* Mit kurzen Videoaufnahmen aus Alltagssituationen – z. B. beim Spielen, im Morgenkreis oder beim Essen – beobachten wir Kinder in ihrem natürlichen Tun. Im Anschluss werten wir die Videos im Team aus:

- Was interessiert das Kind gerade?
- Welche Stärken und Kompetenzen zeigt es?
- Wie können wir es gezielt fördern?

*Warum machen wir das?* Durch Marte Meo lernen wir, genauer hinzuschauen und das Verhalten der Kinder besser zu verstehen. Die Methode hilft uns, bewusster und individueller auf jedes einzelne Kind einzugehen und unsere pädagogische Haltung weiterzuentwickeln.

*Wichtig:* Die Videoaufnahmen erfolgen nur mit Ihrer Einwilligung und werden vertraulich behandelt. Sie dienen ausschließlich der internen pädagogischen Arbeit und Qualitätssicherung.

Vorteile für Ihr Kind:

- Es wird in seiner Persönlichkeit wahr- und ernst genommen
- Seine Entwicklung wird individuell unterstützt
- Es profitiert von einer aufmerksamen und professionellen Begleitung



Quelle: Pixabay

## Unsere Schwerpunkte: KIDIT®

Wir arbeiten in unserer Einrichtung auch mit dem wissenschaftlich fundierten Beobachtungstool KIDIT®. Diese Methode unterstützt uns dabei, die Entwicklung der Kinder systematisch, wertschätzend und ressourcenorientiert zu beobachten und zu dokumentieren.

*Was ist KIDIT®?* KIDIT® steht für „Kinder Diagnose Tool“. Es handelt sich um ein strukturiertes Beobachtungsinstrument, das speziell für den Kita-Alltag entwickelt wurde. Es hilft uns, die Stärken, Interessen und den Entwicklungsstand eines Kindes in verschiedenen Bildungsbereichen zu erkennen – z. B. Sprache, Motorik, soziales Verhalten oder emotionales Wohlbefinden.


*Wie arbeiten wir damit?* Über einen längeren Zeitraum beobachten wir das Kind in unterschiedlichen Situationen. Die Ergebnisse werden dokumentiert und regelmäßig im Team reflektiert. So können wir gezielt passende Angebote und Impulse für jedes Kind entwickeln.

*Warum ist das wichtig?*

- Es macht Lern- und Entwicklungsprozesse sichtbar
- Es hilft uns, jedes Kind individuell zu fördern
- Es stärkt die Bildungs- und Erziehungspartnerschaft mit den Eltern

Alle Beobachtungen und Dokumentationen mit KIDIT® erfolgen verantwortungsvoll und vertraulich. Die Ergebnisse fließen auch in Entwicklungsgespräche mit Ihnen als Eltern ein – so schaffen wir gemeinsam die besten Voraussetzungen für den Bildungsweg Ihres Kindes.

## Anna (6 Jahre 4 Monate)

Bewertung Wahrnehmung und Gestalten  86%

Nr.	Frage	n.b.*	1	2	3	4	5
1	Das Kind unterscheidet die Farben Rot, Blau, Gelb, Grün, Orange, Violett, sowie Braun, Grau, Schwarz, Weiß, Silber und Gold, indem es sie beispielsweise sortiert oder benennt.	<input type="radio"/>	<input type="radio"/>	<input type="radio"/>	<input type="radio"/>	<input checked="" type="radio"/>	<input type="radio"/>
2	Das Kind unterscheidet Materialien oder Oberflächenstrukturen (bspw. rau, fein, biegsam oder brüchig), indem es diese sortiert oder benennt.	<input type="radio"/>	<input type="radio"/>	<input type="radio"/>	<input type="radio"/>	<input checked="" type="radio"/>	<input type="radio"/>
3	Das Kind beobachtet gestalterische Produkte anderer Kinder und übernimmt beispielsweise Bildelemente oder entwickelt Bildideen in der eigenen Arbeit weiter.	<input type="radio"/>	<input type="radio"/>	<input checked="" type="radio"/>	<input type="radio"/>	<input type="radio"/>	<input type="radio"/>
4	Das Kind setzt funktionale Vorstellungen mit Materialien und Werkzeugen um, indem es beispielsweise mit Recyclingmaterialien ein Auto mit Rädern oder ein Ufo für eine Spielfigur oder ein Haus für Zwerge baut.	<input type="radio"/>	<input type="radio"/>	<input checked="" type="radio"/>	<input type="radio"/>	<input type="radio"/>	<input type="radio"/>
5	Das Kind nutzt Gestaltungsmaterialien sowie Natur- und Alltagsmaterialien (bspw. Fäden, Büroklammern, Stoffreste, Tannenzapfen, Steine oder Fahrradschlauchgummis) kreativ.	<input type="radio"/>	<input checked="" type="radio"/>	<input type="radio"/>	<input type="radio"/>	<input type="radio"/>	<input type="radio"/>
6	Das Kind hat in der spontanen kindlichen Bildsprache Sinnzeichen für Mensch, Tier, Pflanze, Haus und Alltagsgegenstände entwickelt.	<input type="radio"/>	<input type="radio"/>	<input checked="" type="radio"/>	<input type="radio"/>	<input type="radio"/>	<input type="radio"/>
7	Das Kind drückt zeichnerisch Stimmungen wie Freude, Enttäuschung oder Stolz aus.	<input checked="" type="radio"/>	<input type="radio"/>	<input type="radio"/>	<input type="radio"/>	<input type="radio"/>	<input type="radio"/>

Speichern und weiter

\* **Einstufung:**

n.b. nicht beobachtet

1 trifft nicht zu

2 trifft eher nicht zu

3 trifft manchmal zu

4 trifft eher zu

5 trifft zu

Quelle: [www.kidit.ch](http://www.kidit.ch)

# Beispiel: Tagesablauf im Kindergarten

07:30 – 08:00	Randzeit „Frühdienst“ in der Mäusegruppe (Anmeldung erforderlich)
08:00 – 09:00	Bringphase
08:00 – 10:00	Rollendes Frühstück
10:00 – 11:45	Freispiel und Angebotsphase z.B.: <ul style="list-style-type: none"><li>• Vorschulprojekt</li><li>• Turnen</li><li>• Ausflüge</li><li>• Themenprojekte nach dem Situationsansatz, o.Ä.</li></ul>
11:45 – 12:00	Pflege <ul style="list-style-type: none"><li>• Ggf. Toilettengänge</li><li>• Hände waschen</li></ul> Mittagstisch decken
12:00 – 12:45	Mittagessen
12:45 – 14:00	Freispiel & Abholphase
Ab 14:00	Beginn der Randzeit

Alle Angaben außer der Bringzeit dienen zur Orientierung und sind „ca.“ Angaben. Ausnahmen sind bei Terminen o.Ä. möglich.



## Essen

Eine gesunde Ernährung im Kindergarten legt den Grundstein für eine lebenslange bewusste Essensweise und fördert das körperliche sowie geistige Wohlbefinden der Kinder. Im Kindergartenalter werden Essgewohnheiten geprägt, weshalb eine ausgewogene Ernährung entscheidend ist, um die kindliche Entwicklung optimal zu unterstützen. Zudem trägt eine bewusste und gesunde Ernährung dazu bei, das Immunsystem zu stärken und die Kinder für eine gesunde Lebensweise zu motivieren. Deshalb empfinden wir eine gesunde Ernährung als sehr wichtig und gleichzeitig ist es unser Bildungsauftrag, die Kinder in ihrer gesunden Entwicklung zu begleiten und zu fördern.

Für das Frühstück bitten wir Sie, Ihrem Kind eine gesunde Mahlzeit von zuhause mitzugeben. So starten die Kinder gestärkt und voller Energie in den Tag.

Das Mittagessen können Sie ebenfalls gerne selbst mitgeben. Alternativ bieten wir die Möglichkeit, einen Essensvertrag abzuschließen, sodass Ihr Kind täglich ein frisch zubereitetes Mittagessen von uns erhält. Unsere Küche kocht täglich frisch – dabei besteht das Essen aus einem Teil selbst zubereiteter Speisen und einem Teil von ausgewählten Lieferanten.

Wir legen großen Wert auf biologische, saisonale und ausgewogene Ernährung. Dabei orientieren wir uns an den Empfehlungen der Deutschen Gesellschaft für Ernährung (DGE) sowie an der Ernährungspyramide, um eine gesunde und vielseitige Versorgung zu gewährleisten. Zudem integrieren wir gern Gerichte aus der internationalen Küche, um den Kindern eine abwechslungsreiche und kulturell vielfältige Essensauswahl zu bieten.

Den aktuellen Speiseplan erhalten Sie wöchentlich bequem über unsere Kita-App.



## Ausflüge und Feste

In unserer Kindertagesstätte gehören Ausflüge und Feste zu den besonderen Höhepunkten im Jahresverlauf. Sie ermöglichen den Kindern, neue Erfahrungen zu sammeln, ihre Umwelt zu entdecken und Gemeinschaft zu erleben.

Ob ein Spaziergang in den Wald, ein Besuch im Theater, in der Bücherei oder im Supermarkt – Ausflüge bieten Kita-Kindern die Möglichkeit, die Welt außerhalb der Kita kennenzulernen. Dabei sind sie oft in kleinen Gruppen unterwegs, zu Fuß oder mit öffentlichen Verkehrsmitteln.

Durch solche Erlebnisse fördern wir:

- das kindliche Interesse an der Umwelt,
- soziale Kompetenzen durch gemeinsame Erlebnisse,
- Selbstständigkeit im Alltag.

### **Feste feiern, Gemeinschaft stärken**

Feste haben bei uns einen festen Platz im Jahreslauf und werden mit viel Freude vorbereitet. Ob gemeinsam mit den Eltern oder in der Kindergruppe – es wird gesungen, gespielt und gefeiert.

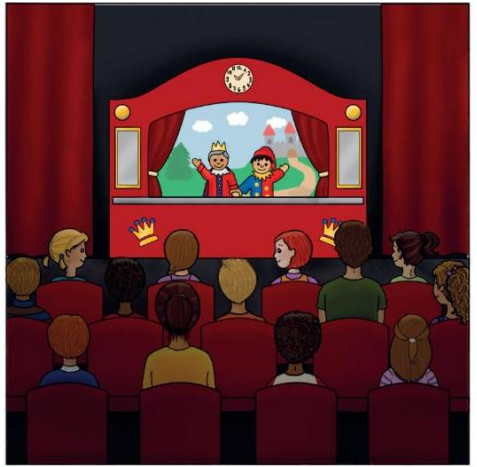
*Bei uns feiern wir in folgender jährlicher Rotation:*

- Sommerfest und Winterfest im Wechsel
- Laternenfest jedes Jahr

*Außerdem freuen sich die Kinder besonders auf:*

- Fasching – mit bunten Kostümen, Musik und viel Spaß
- Geburtstagsfeiern – denn der Ehrentag jedes Kindes wird, in gemeinsamer Absprache mit Ihnen, bei uns gebührend gefeiert

Feste und Ausflüge schaffen wertvolle Erinnerungen, stärken das Miteinander und machen den Kita-Alltag lebendig.



## Zusammenarbeit mit den Eltern

Eine vertrauensvolle Zusammenarbeit mit Ihnen als Eltern ist ein zentraler Bestandteil unserer pädagogischen Arbeit. Sie kennen Ihr Kind am besten – wir erleben es im Kita-Alltag. Durch den regelmäßigen Austausch verbinden wir beide Perspektiven und schaffen so die besten Voraussetzungen für die Entwicklung Ihres Kindes.

In unserer Einrichtung finden verschiedene Formen des Austauschs statt:

- Tür- und-Angel-Gespräche: kurze Gespräche beim Bringen oder Abholen – für spontane Rückmeldungen, Absprachen oder Beobachtungen aus dem Alltag.
- Einmal jährlich stattfindende Entwicklungsgespräche: ausführlicher, geplanter Austausch rund um den Geburtstag Ihres Kindes – mit Fokus auf seine Stärken, Interessen und den aktuellen Entwicklungsstand.
- Elternabende: Informationen zu Gruppenthemen, Projekten, pädagogischer Arbeit sowie zum gemeinsamen Austausch mit anderen Familien.
- Individuelle Gespräche nach Bedarf: bei besonderen Fragen, Anliegen oder Unterstützungsbedarf stehen wir Ihnen jederzeit für einen Gesprächstermin zur Verfügung.

Offene Kommunikation, gegenseitiger Respekt und gemeinsame Entscheidungen sind die Grundlage einer gelingenden Erziehungspartnerschaft – zum Wohl Ihres Kindes.



## **Kita-App – moderne Kommunikation mit der Einrichtung**

In unserer Einrichtung nutzen wir die Kita-App der Firma Unikum als zentrales Kommunikationsmittel zwischen Elternhaus und Kindertagesstätte. Die Stadt Laatzen als Träger hat die Nutzung dieser App für alle Einrichtungen verbindlich eingeführt, um den Austausch mit den Familien einheitlich, sicher und effizient zu gestalten. Die Kita-App ist eine datenschutzkonforme Plattform, die speziell für den Einsatz in Kindertagesstätten entwickelt wurde. Sie ermöglicht eine direkte und unkomplizierte Kommunikation zwischen pädagogischem Personal und Eltern – ganz bequem über das Smartphone oder Tablet.

### **Was kann die App?**

Über die App erhalten Sie alle wichtigen Informationen rund um den Kita-Alltag Ihres Kindes, zum Beispiel:

- Aktuelle Mitteilungen der Einrichtung
- Termine und Veranstaltungen
- Abwesenheitsmeldungen (z. B. bei Krankheit)
- Essenspläne, Wochenrückblicke oder Gruppeninfos

Die App ermöglicht eine schnelle, papierlose Kommunikation – kein Zettel geht mehr verloren, und Sie sind jederzeit gut informiert.

### **Wichtig zu wissen:**

- Die Nutzung der App ist verpflichtend, da sie das offizielle Kommunikationsmittel der Stadt Laatzen ist.
- Ihre Daten werden nach aktuellen Datenschutzstandards verarbeitet (DSGVO-konform).
- Die Anmeldung erfolgt über einen persönlichen Zugangscode, den Sie zu Beginn der Betreuung erhalten.

Mia  
**Dashboard**



**Wichtig**

Alle Mitteilungen >

● **Ausflug im Park**

Till  
Ganzer Tag · 3 aug

Ausflug

**Erinnerung**

Zu Terminen >

● **Gemeinsames Frühstück**

10 aug, 08:00 - 09:00

Mitteilung

**Mia lernt**

Mia Lernlog >



**Frida Klein**

Heute in **Bärenguppe**



Start



Termine



Mia



Abwesenheit



Mehr

## Krankheit – zum Schutz aller Kinder

Die Gesundheit aller Kinder und Mitarbeitenden hat oberste Priorität. Wenn Ihr Kind krank ist oder aus anderen Gründen nicht in die Kita kommt, melden Sie es bitte unbedingt über die Kita-App ab. So können wir schnell reagieren und den Tag verlässlich planen.

Kinder mit Fieber, Erbrechen, Durchfall oder ansteckenden Krankheiten dürfen die Kita nicht besuchen. Zu den häufigsten Infektionen zählen Masern, Mumps, Scharlach, Windpocken, Läuse, Bindehautentzündung oder Magen-Darm-Infekte.

Gemäß den Vorgaben des Gesundheitsamtes gilt:

- Nach einem Magen-Darm-Infekt darf Ihr Kind die Einrichtung erst 48 Stunden nach dem letzten Symptom wieder besuchen.
- Bei einer fieberhaften Erkrankung muss das Kind 24 Stunden fieberfrei sein, bevor es die Einrichtung wieder besuchen darf
- Bei bestimmten Krankheiten (z. B. Masern, Scharlach) ist eine ärztliche Bescheinigung notwendig, dass keine Ansteckungsgefahr mehr besteht.

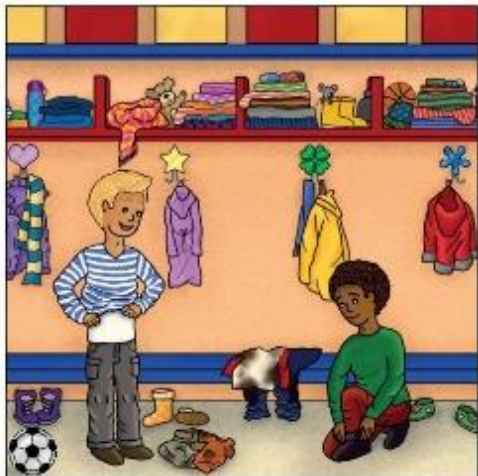
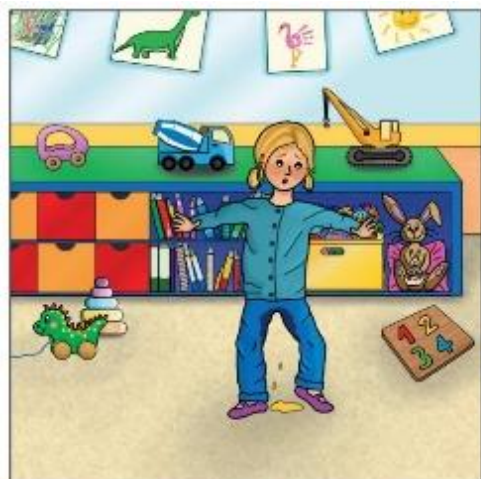
Wird Ihr Kind während des Tages krank, informieren wir Sie umgehend. Bitte sorgen Sie dafür, dass wir Ihre aktuelle Telefonnummer haben und Sie erreichbar sind.



## Was Ihr Kind benötigt:

Damit sich Ihr Kind im Kindergarten jederzeit wohlfühlen kann, ist es wichtig, dass es ein gut sortiertes Repertoire an Wechsel- und Anziehsachen bei uns hat. Kinder spielen, entdecken und bewegen sich viel – da kann es schon mal passieren, dass Kleidung nass oder schmutzig wird. Mit ausreichend Wechselsachen können wir schnell und unkompliziert reagieren, sodass Ihr Kind sich frisch und angenehm fühlt.

Bitte nutzen Sie dafür die Checkliste, die Sie von uns erhalten haben. Sie hilft Ihnen dabei, alle notwendigen Kleidungsstücke für Ihr Kind zusammenzustellen – von bequemen Oberteilen über Hosen bis hin zu wettergerechter Outdoor-Bekleidung und Extras wie Hausschuhen oder Stopper-Socken.



## Was ihr Kind in der Kita braucht

- Feste Hausschuhe oder Stopper-Socken
- Kindergarten-Rucksack mit täglichem Frühstück
- Regenhose
- Regenjacke
- Gummistiefel

### Wechselwäsche (je 2-mal)

- Unterhemden
- Unterhosen
- Socken
- T-Shirts
- Pullover
- Hosen

### Im Sommer

- Kopfbedeckung

### Im Winter

- Mütze

### Bei Bedarf

- Windeln
- Feuchttücher
- Wundcreme

Bitte alles mit dem Namen des Kindes kennzeichnen, z. B. auf dem Größenetikett.

<p><b>die Hausschuhe</b></p>  <p>AR حذاء المنزل TU terlikler EN the slippers FR les pantoufles (f)</p>	<p><b>der Rucksack</b></p>  <p>AR حقيبة الظهر TU sırt çantası EN the backpack FR le sac à dos</p>	<p><b>der Regenmantel</b></p>  <p>AR المعطف المطري TU yağmurluk EN the raincoat FR l'imperméable (m.)</p>	<p><b>die Gummistiefel</b></p>  <p>AR الجزمة البلاستيكية TU lastik çizmeleer EN the wellingtons FR les bottes (f) en caoutchouc</p>
<p><b>das Unterhemd</b></p> <p><b>2x</b></p>  <p>AR القميص الداخلي TU atlet EN the vest FR le maillot de corps</p>	<p><b>die Socken</b></p> <p><b>2x</b></p>  <p>AR الجوارب TU çoraplar EN the socks FR les chaussettes (f.)</p>	<p><b>das T-Shirt</b></p> <p><b>2x</b></p>  <p>AR القميص TU tişört EN the t-shirt FR le t-shirt</p>	<p><b>der Pullover</b></p> <p><b>2x</b></p>  <p>AR الكازيه TU kazak EN the sweater FR le pull</p>
<p><b>die Unterhose</b></p> <p><b>2x</b></p>  <p>AR الكيلوت TU kilot EN the underpants FR le slip</p>	<p><b>die Hose (lang)</b></p> <p><b>2x</b></p>  <p>AR البنطلون TU pantolon EN the trousers FR le pantalon</p>	<p><b>der Sonnenhut</b></p>  <p>AR قبعة الشمس TU güneş şapkası EN the sun hat FR le chapeau de soleil</p>	<p><b>die Mütze</b></p>  <p>AR الطاقية TU bere EN the hat FR le bonnet</p>

<p><b>die Windel</b></p>  <p>AR حفاض الطفل TU çocuk bezi EN the nappy FR la couche</p>	<p><b>die Wundschutzcreme</b></p>  <p>AR كريم حماية الجروح TU yara koruma kremi EN the wound protection cream FR la crème de protection des plaies</p>	<p><b>die Feuchttücher</b></p>  <p>AR الحاشيل المبللة TU ıslak mendil EN the wet wipes FR les lingettes</p>
---	---	--

Quelle: Cornelsen Verlag GmbH, Berlin | Bildnachweis: Fotolia lalalululala







**Adresse:**

Kita An der Masch  
An der Masch 19  
30880 Laatzen

**Ansprechpartner\*innen:**

Leitung: Asrin Tahir  
Stellvertretungen: Martin Fahl & Monika Matusek

**Erreichbarkeiten:**

Büro: 0511- 862 561 & 0152 27116909

Elefanten: 0511 - 26019472

Füchse: 0511 - 26019473

Bären: 0511 - 26019470

Mäuse: 0511 - 26019474

Igel: 0511 - 26019471

Krippe: 0511 - 26013698

Illustrationen:  
Sarah Gnaden